

パナソニック商品情報

2024年3月号

いつもお世話になります。

パナソニック製品の最新情報をお届けします。
ご査収くださいますようお願い申し上げます。

◆ 大五からのお知らせ ◆

住宅省エネ2024キャンペーンの交付申請が3月中下旬よりスタートします。



<https://jutaku-shoene2024.mlit.go.jp/>

子育てエコホーム 支援事業

子育て世帯・若者夫婦世帯による高い省エネ性能を有する新築住宅の取得や、住宅の省エネ改修等に対して支援する事業。

先進的窓リノベ 2024事業

高性能な窓断熱への改修について工事内容に応じて定額を補助する事業。
補助額上限は200万円

給湯省エネ2024事業

一定の基準を満たした高効率給湯器を導入する場合に、機器・性能ごとに設けられた定額を支援する事業。



賃貸集合給湯 省エネ2024事業

既存賃貸集合住宅において、一定の基準を満たしたエコジョーズまたはエコフィールに取り替える場合に、機器ごとに設けられた定額を支援する事業。

※住宅省エネ2024キャンペーンをご活用いただくためには、事業者登録が必要となります。

※新築住宅の補助対象住宅の要件、補助対象となる商品や補助額等は、住宅省エネ2024キャンペーンのホームページより、ご確認ください。

2024年3月号 担当：営業企画部

ハウジング商品連絡

目次

カテゴリ	区分	内容	ページ
共通	ご連絡	・パナソニック テクノサービス(株) 修理価格改定のご連絡	1
水廻り	ご連絡	・『パナソニック キッチン設置士認定研修』、『パナソニック バスルーム取付設置研修』、『パナソニック バスルーム設置士認定研修』の2024年度開催日程と申し込みについて	2
ドレッシング	受注終了	・洗濯機用防水フローア 販売終了のご連絡	3
建築システム	お詫びと訂正	・施設・店舗用建材総合「ベリティス パブリック」カタログ(第1版) お詫びと訂正についてのご連絡	4
		・「木質床材・玄関框・床暖房・階段・手すり」カタログ(第1版) お詫びと訂正についてのご連絡	5
外廻りシステム	ご連絡	・子育てエコホーム支援事業 性能証明書 同梱開始のご連絡	7

カテゴリ	区分	内容	ページ
設備機器	新商品	・天井埋込形空気清浄機「エアシー」 発売のご連絡	8
		・熱交換気ユニット カセット形 発売のご連絡	10
		・「パイプファン」インテリアパネル形 給気専用形 発売のご連絡	12
	仕様変更	・パッケージエアコン(PAC/VRF/GHP) 4方向天井カセット別売品 断熱材キットの仕様変更のご連絡	13
	品番変更	・「ウイズエア」空調ユニット セット品番変更のお知らせ	14
	お詫びと訂正	・「ハンドドライヤー」屋上換気扇 生産終了品のご連絡」 記載内容のお詫びと訂正	15
IH	受注終了	・IHクッキングヒーター コンセント部材 受注終了	16
太陽光・蓄電池	新商品	・【住宅用】V2H蓄電システムeneplat発売のお知らせ	17
システム部材	ご連絡	・業務用MWコンベクションオープンの別売シートの価格改定	19

ご連絡

パナソニック テクノサービス(株) 修理価格改定のご連絡

内容

パナソニック テクノサービス(株) の修理価格について改定をいたします。

パナソニック テクノサービス(株)修理対応 全製品

・出張修理時の出張料 約40%アップ

パナソニック(株) エレクトリックワークス社製品

(照明器具(住宅・非住宅)、配線器具(スイッチ・コンセント等)、AiSEG、マンションインターホン、住宅用火災警報器、自動火災報知設備、防災設備、住宅分電盤、ブレーカ、電路機器、設備時計、太陽光発電システム、創蓄連携システム、蓄電システム、電気自動車充電設備、電動工具等)

・修理技術料 約24%アップ

理由

修理に際しての出張費は、この10年間据え置いてまいりましたが、昨今の燃料費の高騰ならびに人件費の上昇等により、自助努力での価格維持が困難な状況になってまいりました。現状のサービス品質を継続していくためにも、誠に不本意ではありますが、2024年4月修理対応分より出張料及び、パナソニック(株) エレクトリックワークス社製品の修理技術料の価格改定をさせていただきます。

実施時期

2024年4月1日 修理対応分より

ご連絡

『パナソニック キッチン設置士認定研修』、『パナソニック バスルーム取付設置研修』、『パナソニック バスルーム設置士認定研修』の2024年度開催日程と申し込みについて

内容

標記研修の2024年度の開催日程と申し込みについてご案内いたします。
申し込みにつきましては弊社の営業担当経由（推薦が必要）となります。

『パナソニック キッチン設置士認定研修』

門真本社(大阪府)	真岡工場(栃木県)
2024年6月13日(木)～14日(金)	2024年4月18日(木)～19日(金)
2024年9月19日(木)～20日(金)	2024年7月18日(木)～19日(金)
2024年12月5日(木)～6日(金)	2024年10月17日(木)～18日(金)
2025年3月13日(木)～14日(金)	2025年1月16日(木)～17日(金)

- ・定員：12名(最小開催人数：6名)
- ・安全管理上、定員を超えての受付は致しません

『パナソニック バスルーム取付設置研修』

門真本社(大阪府)	水戸工場(茨城県)
2024年4月11日(木)～12日(金)	2024年6月6日(木)～7日(金)
2024年9月5日(木)～6日(金)	2024年11月7日(木)～8日(金)
2025年1月9日(木)～10日(金)	2025年3月6日(木)～7日(金)

- ・定員：12名(最小開催人数：6名)
- ・安全管理上、定員を超えての受付は致しません

『パナソニック バスルーム設置士認定研修』

門真本社(大阪府)	東京研修所(新橋)
2024年7月12日(金)	2024年5月10日(金)
2024年10月11日(金)	2024年8月23日(金)
2025年2月14日(金)	2024年12月13日(金)

- ・定員：20名(最小開催人数：10名)
- ・研修会場の都合上、基本的に定員を超えての受付は致しません

お問い合わせ先

【研修・制度に関するお問合せ】

水廻りシステム事業部 CS・品質保証部 物流施工品質企画課
TEL：06-6908-3007

【申し込みに関するお問合せ】

パナソニック エレクトリックワークス創研(株) キッチン・バス研修担当
TEL：06-6908-6764
Eメール：panasohken1@gg.jp.panasonic.com

受注終了

洗濯機用防水フロアー 販売終了のご連絡

内容

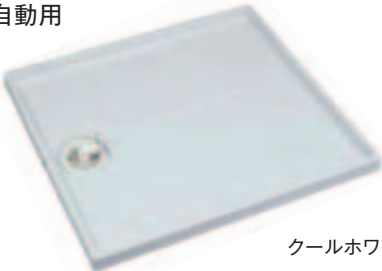

洗面商品に品揃えしております、洗濯機用防水フロアーを廃番いたします。

理由

販売僅少のため。

対象商品

洗濯機用防水フロアー
・GB703(ランドリータイプ)
・GB606J(Mタイプ二槽式用)

GB703(ランドリータイプ)	GB606J(Mタイプ二槽式用)
<p>全自動用</p>  <p>クールホワイト</p> <p>サイズ 外寸:幅890×奥行790×高さ53(mm) 内寸:幅840×奥行740(mm) 本体:HIPS製、1枚入</p>	<p>二槽式用</p>  <p>クールホワイト</p> <p>サイズ 外寸:幅840×奥行540×高さ50(mm) 内寸:幅796×奥行496(mm) 本体:HIPS製、1枚入</p>

終了時期・方法

2024年7月末 受注・出荷終了 ※後継品の設定はありません。

お詫びと訂正 施設・店舗用建材総合「ベリティス パブリック」カタログ(第1版) お詫びと訂正についてのご連絡

この度、2024年1月発行の施設・店舗用建材総合「ベリティス パブリック」カタログ(第1版)において、記載内容に誤りがございました。謹んでお詫び申し上げ、訂正をさせていただきます。次回改訂にて修正を反映いたします。なおWEBカタログについては既に修正しております。

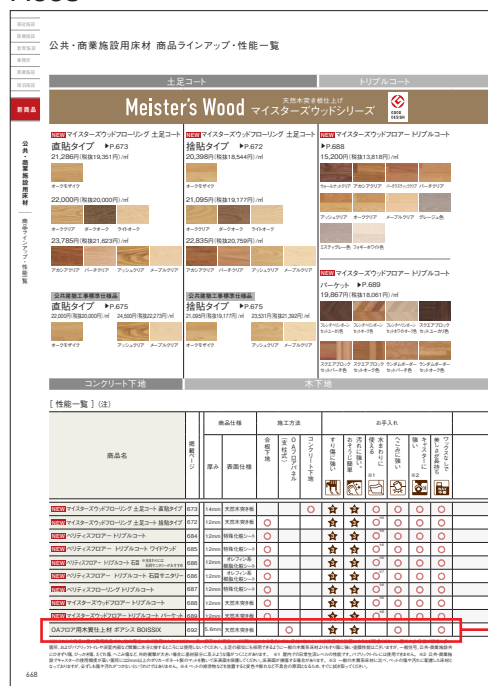
内容

- 施設・店舗用建材総合「ベリティス パブリック」カタログ(KFCT1A542) P.668 OAフロア用木質仕上材 ボアシス BOISSIX 性能表示の誤り

訂正内容

性能「すり傷に強い」と「汚れに強い」の表示に誤りがございました。訂正させていただきます。

P.668



誤

商品名	掲載ページ	商品仕様		施工方法		すり傷に強い	おそうじ簡単	汚れに強い
		厚み	表面仕様	合板下地	OAフロアパネル(支柱式)			
NEW マイスターズウッドフローリング 土足コート 直貼タイプ 673	14mm	天然木突き板			○	☆	☆	☆
NEW マイスターズウッドフローリング 土足コート 捨貼タイプ 672	12mm	天然木突き板	○			☆	☆	☆
NEW ベリティスフロアー トリプルコート 684	12mm	特殊化粧シート	○			☆	☆	☆
NEW ベリティスフロアー トリプルコート ワイドウッド 685	12mm	特殊化粧シート	○			☆	☆	☆
NEW ベリティスフロアー トリプルコート 石目 686	12mm	オレフィン系樹脂化粧シート	○			☆	☆	☆
NEW ベリティスフロアー トリプルコート 石目サニタリー 686	12mm	オレフィン系樹脂化粧シート	○			☆	☆	☆
NEW ベリティスフロアリング トリプルコート 687	12mm	特殊化粧シート				☆	☆	☆
NEW マイスターズウッドフロアー トリプルコート 688	12mm	天然木突き板	○			☆	☆	☆
NEW マイスターズウッドフロアー トリプルコート パーケット 689	12mm	天然木突き板	○			☆	☆	☆
OAフロア用木質仕上材 ボアシス BOISSIX 692	5.6mm	天然木突き板		○		☆	☆	☆

正

商品名	掲載ページ	商品仕様		施工方法		すり傷に強い	おそうじ簡単	汚れに強い
		厚み	表面仕様	合板下地	OAフロアパネル(支柱式)			
NEW マイスターズウッドフローリング 土足コート 直貼タイプ 673	14mm	天然木突き板			○	☆	☆	☆
NEW マイスターズウッドフローリング 土足コート 捨貼タイプ 672	12mm	天然木突き板	○			☆	☆	☆
NEW ベリティスフロアー トリプルコート 684	12mm	特殊化粧シート	○			☆	☆	☆
NEW ベリティスフロアー トリプルコート ワイドウッド 685	12mm	特殊化粧シート	○			☆	☆	☆
NEW ベリティスフロアー トリプルコート 石目 686	12mm	オレフィン系樹脂化粧シート	○			☆	☆	☆
NEW ベリティスフロアー トリプルコート 石目サニタリー 686	12mm	オレフィン系樹脂化粧シート	○			☆	☆	☆
NEW ベリティスフロアリング トリプルコート 687	12mm	特殊化粧シート	○			☆	☆	☆
NEW マイスターズウッドフロアー トリプルコート 688	12mm	天然木突き板	○			☆	☆	☆
NEW マイスターズウッドフロアー トリプルコート パーケット 689	12mm	天然木突き板	○			☆	☆	☆
OAフロア用木質仕上材 ボアシス BOISSIX 692	5.6mm	天然木突き板		○		☆	☆	☆

この度、2024年1月発行の「木質床材・玄関框・床暖房・階段・手すりカタログ」（第1版）において、記載内容に誤りがございました。謹んでお詫び申し上げ、訂正をさせていただきます。次回改訂にて修正を反映いたします。なおWEBカタログについては既に修正しております。

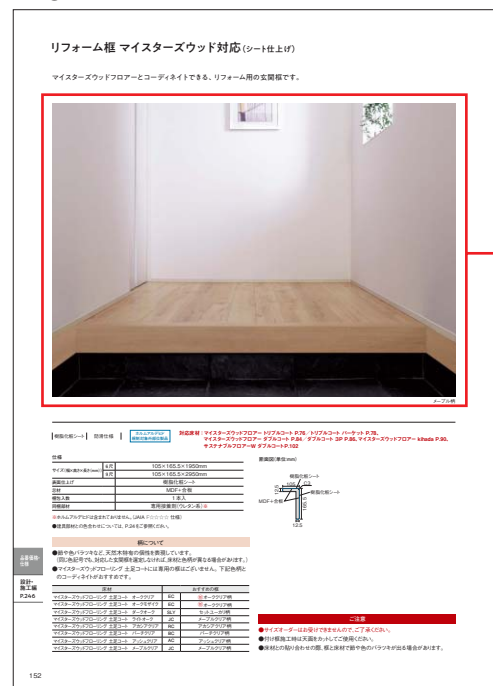
内容

- 「木質床材・玄関框・床暖房・階段・手すり」カタログ (KECT1B105) P.152 リフォーム框 マイスターズウッド対応 (シート仕上げ) 商品画像・色柄名の誤り

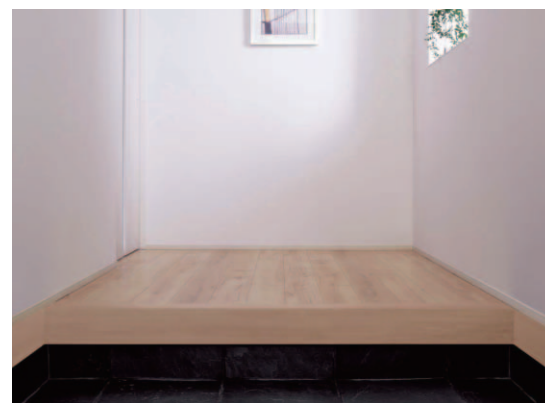
訂正内容

施工イメージ写真の色柄に誤りがございました。訂正させていただきます。

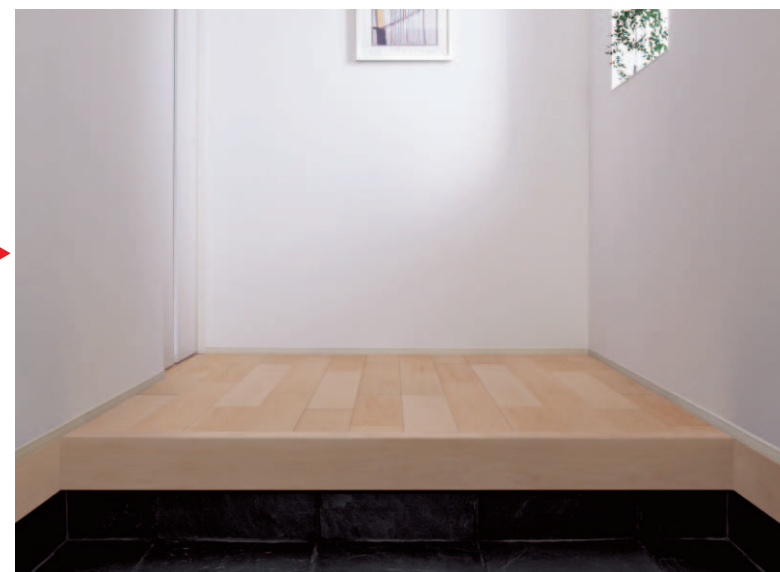
P.152



誤 「メイプル柄」



正 「メイプルクリア柄」



ご連絡

子育てエコホーム支援事業 性能証明書 同梱開始のご連絡

概要

表題の件、子育てエコホーム支援事業の補助金申請が、3月より開始されます。
申請に必要な『性能証明書』の商品同梱を3月1日生産分より実施させていただきます。

性能証明書イメージ

宅配ボックス		子育てエコホーム支援事業用
宅 配 ボ ッ ク ス 性 能 証 明 書		
製品型番	CTNK60	
1. 登録事業者	パナソニック株式会社	
2. 製品名	COMBO-Light	
3. 住宅タイプ (戸建/集合)	戸建住宅用	
4. システム (機械式/電気式)	機械式	
5. ボックス数	1	
この性能証明書は、子育てエコホーム支援事業の申請のみに必要な書類であり、子育てエコホーム支援事業申請期間内のみ有効です。		
この書類は、子育てエコホーム支援事業申請に必要な書類ですので大切に保管してください。		

性能証明書未同梱時の対応について

3月1日以前の生産分については、性能証明書が同梱されておりません。
性能証明書の発行依頼は、下記までご連絡ください。

パナソニック 子育てエコホーム支援事業相談室
[メールアドレス] ex_kokusaku@gg.jp.panasonic.com

対象製品

パナソニック 子育てエコホーム支援事業 特設ページより
対象品リストのご確認を宜しくお願い致します。
下記リンクからもご確認いただけます。

URL : https://sumai.panasonic.jp/kokusaku/kosodateeco/products/pdf/products_numlist_02.pdf

同梱開始時期

2024年3月1日生産分から

新商品

天井埋込形空気清浄機「エアシー」 発売のご連絡

2024年6月3日

主旨

天井埋込形空気清浄機「エアシー」が、清浄性能・循環作用・親子連動機能の価値向上して新発売いたします。ナノイーXを搭載、IAQセンサーとの連動も可能になり、お部屋の空気をより快適に保ちます。

実施時期

2024年4月1日 発売予定

セールスポイント

①ナノイーX搭載・大風量化により、より広い空間の空気清浄・脱臭が可能に
ナノイーX搭載で、気になる空間のニオイを脱臭。適床面積も23畳になりました。(従来商品：20畳)

タバコ臭

ペット臭

枕の頭皮臭

生ごみ臭

NEW ▶

生乾き臭

加齢臭

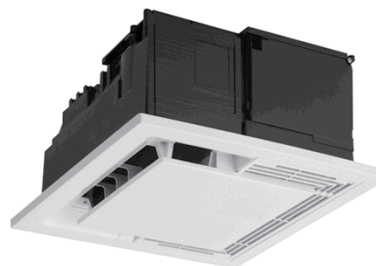
汗臭

焼肉臭

②Wi-Fi通信機能搭載、IAQセンサーとの連携も可能に
リモコンにWi-Fi内臓のため、AiSEG2とも連携しやすくなり、施工性が改善。換気機能付のF-PSY40では、別売のIAQセンサー (FY-SSGN1) と連動させることで、CO₂濃度にもとづく換気風量の自動切替が可能になりました。

③親機・子機連動運転の子機接続台数UP、親機での一括制御が可能に
親機の風量に合わせて子機の風量も自動切替。設定不要で、親機1台に対して連動台数の制約もありません。

姿図



換気機能付 **F-PSY40**
標準タイプ **F-PMY40**
子機タイプ **F-PLY40**※

※F-PLY40単独では複数台運転はできません。
F-PSY40またはF-PMY40の子機として接続・連動ください。

取替用フィルター

交換用集塵フィルター **F-ZSYP40**

品番・価格

[P4] POSコード上7桁：4549980

品名	品番	POSコード	本体希望小売価格(税抜)
天井埋込形 空気清浄機 「エアシー」	F-PSY40	[P4] 861257	137,000円
	F-PMY40	[P4] 861264	125,000円
	F-PLY40	[P4] 861271	96,300円
交換用集塵 フィルター	F-ZSYP40	[P4] 861288	7,800円

※大口注文の場合は都度調整が必要となりますので、弊社換気送風担当MDまでお問合せ下さい。

助成物

- 製品仕様図は、2024年3月中旬にVAソリューションカタログ (<https://www2.panasonic.biz/scvb>) に掲載いたします。
- 積算ソフト『AcePlan』は、2024年4月版より選定見積が可能です。

■機種切替に関して

今回の新製品発売に伴い、下記現行機種は2025年3月末日にて生産を終了させていただきます。在庫が無くなり次第、受発注システムにて発売終了と後継機種のメッセージでご連絡いたしますので、機種切替をご推進頂きますようお願いいたします。

現行機種(2025年3月末日生産終了)	後継機種・代替機種
F-PSM20	F-PSY40
F-PSM40	
F-PDM20	
F-PDM40	F-PMY40
F-PML20	
F-PML40	F-PLY40
F-PLL20	
F-PLL40	

新商品

熱交換気ユニット カセット形 発売のご連絡

2024年6月3日

主旨

熱交換気ユニット カセット形がリニューアルして新発売いたします。省エネ性と快適性を両立。ノイズレスなデザインとインテリアに合う2色展開で、より空間に調和するようになりました。

実施時期

2024年6月3日 発売予定

セールスポイント

- ① **省エネ性と快適性を両立**
IAQ制御で季節に合わせて運転。快適性はそのままに、従来商品に比べて消費電力 約10%減で省エネになりました。
- ② **機器連携機能の進化**
温・湿度センサー付タイプではAiSEG2連動に加え、有線接続による連動が可能に。レンジフード運転時の室内負圧軽減対策がより簡単になりました。
- ③ **ノイズレスなデザイン、インテリアに合う2色展開**
グリルはもちろん、リモコンもデザイン一新。ホワイト&グレーの2色展開で、より空間に調和するようになりました。



※イメージ



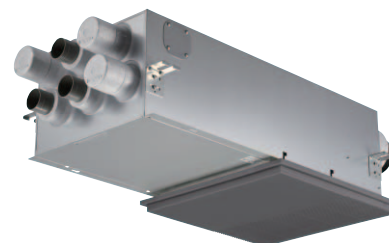
※イメージ



姿 図



-W(ホワイト)



-H(グレー)

DCモーター
温・湿度センサー付 AiSEG対応
リモコン同梱

FY-14VBD3N-W
FY-14VBD3N-H
FY-80VBD3N-W
FY-80VBD3N-H

DCモーター
温度センサー付
リモコン同梱

FY-14VBD3A-W
FY-14VBD3A-H
FY-80VBD3A-W
FY-80VBD3A-H

DCモーター
リモコン同梱

FY-14VBD3-W
FY-14VBD3-H
FY-80VBD3-W
FY-80VBD3-H

給気側φ150 1口タイプ
リモコン同梱

FY-14TBD3N-W
FY-14TBD3N-H

品番・価格

[P4] POSコード上7桁：4549980

品名	品番	POSコード	本体希望小売価格(税抜)
熱交換気ユニット カセット形	FY-80VBD3-W	[P4] 793305	123,000円
	FY-80VBD3-H	[P4] 793312	123,000円
	FY-80VBD3A-W	[P4] 793268	142,000円
	FY-80VBD3A-H	[P4] 793275	142,000円
	FY-80VBD3N-W	[P4] 793220	153,500円
	FY-80VBD3N-H	[P4] 793237	153,500円
	FY-14VBD3-W	[P4] 793282	153,000円
	FY-14VBD3-H	[P4] 793299	153,000円
	FY-14VBD3A-W	[P4] 793244	172,000円
	FY-14VBD3A-H	[P4] 793251	172,000円
	FY-14VBD3N-W	[P4] 793206	183,500円
	FY-14VBD3N-H	[P4] 793213	183,500円
	FY-14TBD3N-W	[P4] 793329	183,500円
FY-14TBD3N-H	[P4] 793336	183,500円	

※大口注文の場合は都度調整が必要となりますので、弊社換気送風担当MDまでお問合せ下さい。

助成物

- 製品仕様図は、2024年4月中旬にVAソリューションカタログ(<https://www2.panasonic.biz/scvb>)に掲載予定です。
- 積算ソフト『AcePlan』は、2024年5月版より選定見積可能予定です。

新商品

「パイプファン」インテリアパネル形 給気専用形 発売のご連絡

2024年4月1日

主旨

フィルター性能を統一化し、「パイプファン」インテリアパネル形 給気専用形を仕様変更して発売いたします。

実施時期

2024年4月1日 発売予定

セールスポイント

省エネ性やお手入れ性はそのままに、フィルター性能を統一化

品番・価格

[P4] POSコード上7桁：4549980

品名	品番	POSコード	本体希望小売価格(税抜)
「パイプファン」 インテリアパネル形 給気専用形	FY-CL08PS9D2	[P4] 797747	20,800円
	FY-08PS9D2-W	[P4] 797754	17,900円
	FY-08PS9V2-W	[P4] 797761	19,600円
取替用微小粒子用 フィルター	FY-FDD1011C	[P4] 809594	3,700円
取替用吸気清浄 フィルター	FY-FDC1011	[P4] 809600	2,350円

※大口注文の場合は都度調整が必要となりますので、弊社換気送風担当MDまでお問合せ下さい。

助成物

- 製品仕様図は、2024年3月中旬にVAソリューションカタログ (<https://www2.panasonic.biz/scvb>) に掲載いたします。
- 積算ソフト『AcePlan』は、2024年3月版より選定見積が可能です。

姿図



微小粒子用フィルター搭載

FY-CL08PS9D2

給気清浄フィルター搭載(強・弱速調付)

FY-08PS9D2-W

給気清浄フィルター搭載

FY-08PS9V2-W

取替用フィルター

取替用微小粒子用フィルター

FY-FDD1011C

取替用給気清浄フィルター

FY-FDC1011

機種切替に関して

今回の新製品発売に伴い、下記現行機種は2025年9月末日にて生産を終了させていただきます。在庫が無くなり次第、受発注システムにて発売終了と後継機種のメッセージでご連絡いたしますので、機種切替をご推進頂きますようお願いいたします。

現行機種(2025年9月末日生産終了)	後継機種・代替機種
FY-CL08PS9D	FY-CL08PS9D2
FY-08PS9D-W	FY-08PS9D2-W
FY-08PS9D-C	
FY-08PS9VD-W	FY-08PS9V2-W
Y-08PS9VD-C	

仕様変更

パッケージエアコン(PAC/VRF/GHP) 4方向天井カセット別売品 断熱材キットの仕様変更のご連絡

2024年4月

別売品の断熱材キットにおいて、さらに効果を高めるべく仕様変更を行います。
一層の拡販にご協力いただきますよう、宜しくお願い申し上げます。

対応内容

1. 対象機種

CZ-160INSU7(断熱材キット) ※4方向天井カセット Uシリーズ(PAC/VRF/GHP共通)

<現行仕様>

本体側面4種 / 本体天面3種 /
吊り金具1種 / 天井パネル9種

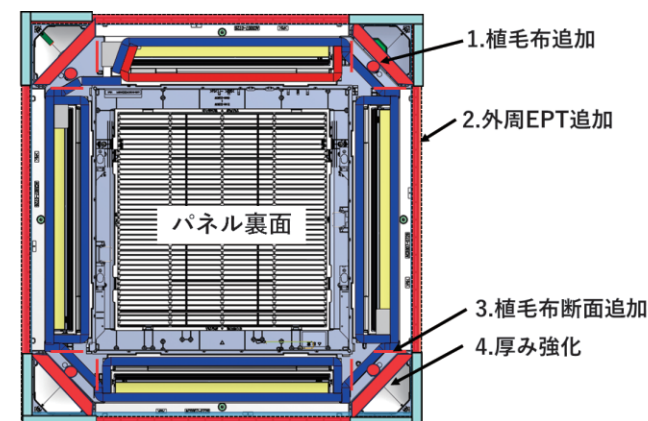
1. なし
2. なし
3. なし
4. 付属あり



<仕様変更後>

本体側面4種 / 本体天面3種 /
吊り金具1種 / 天井パネル12種

1. (New) 植毛布追加
2. (New) 外周部EPT追加
3. (New) 植毛布断面追加
4. 現行仕様の厚み強化



2. 対応について

飲食店のような室内側で高静圧排気ファンによる大きい負圧が発生する条件下では、天井内より高温・高湿の空気が逆流して結露する場合があります。
今回の対応では、室内機を介した天井内空気の逆流を抑えるための仕様として、天井パネル用の断熱部材を追加及び厚み強化致します。

3. 変更内容

- ① コーナーパネル、パネル裏面外周部等への断熱用部材追加、既存断熱材の厚みアップ致します。※部材は現行9種から12種に変更になります。
- ② 名称を「高湿度対応キット」に変更致します。 ※次期総合カタログ(7月頃)については高湿度対応キット(断熱材キット)で併記を実施します。
- ③ 今回の仕様変更に関して**品番変更、価格変更はありません。**

4. 対応時期

24年4月出荷分より対応実施。

※事業部在庫については、上記日程に向けて新仕様品への切替対応
(部材追加、資料入替、ラベル変更)を実施致します。

品番変更

「ウイズエアー」空調ユニット セット品番変更のお知らせ

2024年2月末日

内容

全館空調熱交換気システム「ウイズエアー」につきまして、空調ユニットのセット品番(X品番)から機器通信線を分離するため、下記セット品番(X品番)を変更させていただきます。

対象商品

加湿ユニット	住宅形態	空調ユニット	プラン	旧セット品番	新セット品番
加湿ユニット無し	戸建向け	コンパクトタイプ	GRAND	XFY-BKMU3/GC	XFY-BKMU3/GC3
			CAST	XFY-BKMU3/CC	XFY-BKMU3/CC3
			FREE	XFY-BKMU3/FC	XFY-BKMU3/FC3
		標準タイプ	GR AND	XFY-BKMU3/G	XFY-BKMU3/G3
			CAST-1 2Fフロア制御、 1F個室制御	XFY-BKMU3/C1	XFY-BKMU3/C13
			CAST-2 2F個室制御、 1Fフロア制御	XFY-BKMU3/C2	XFY-BKMU3/C23
	マンション向け	コンパクトタイプ	GRAND	XFY-BKMU3/GM	XFY-BKMU3/GM3
			CAST	XFY-BKMU3/CM	XFY-BKMU3/CM3
			FREE	XFY-BKMU3/FM	XFY-BKMU3/FM3
	加湿ユニット付き	戸建向け	コンパクトタイプ	GRAND	XFY-BKMU3/GCK
CAST				XFY-BKMU3/CCK	XFY-BKMU3/CCK3
FREE				XFY-BKMU3/FCK	XFY-BKMU3/FCK3
マンション向け		コンパクトタイプ	GRAND	XFY-BKMU3/GMK	XFY-BKMU3/GMK3
			CAST	XFY-BKMU3/CMK	XFY-BKMU3/CMK3
			FREE	XFY-BKMU3/FMK	XFY-BKMU3/FMK3

変更例) XFY-BKMU3-GC → XFY-BKMU3-GC3 + FY-WDC10 (機器通信線10m)

実施時期

2024年2月末日 契約代理店様へ説明文書、V-upⅢ更新データお届け

ご注意

- 全館空調熱交換気システムは、ご契約代理店様のみお取り扱いいただけます。ご契約の詳細は、弊社営業までお問合せください。
- 周辺機器工事時期(チャンバー施工時)に機器通信線を別途手配ください。

お詫びと訂正

「ハンドドライヤー・屋上換気扇 生産終了品のご連絡」記載内容のお詫びと訂正

2024年3月1日

内容

2024年2月発行のハウジング商品連絡「ハンドドライヤー・屋上換気扇 生産終了品のご連絡」の記載内容に誤記がございましたので、お詫び申し上げますと共に訂正させていただきます。大変ご迷惑をおかけしますが、何卒よろしくお願いいたします。

変更内容

「ハンドドライヤー・屋上換気扇 生産終了品のご連絡」 品番の誤り



品名	品番
ハンドドライヤー パワードライ (両面吹き出し形)	FY-T10S3-W
	FY-T10T3-S
	FY-T10T3-W
	FY-T13V1-W
屋上換気扇	次頁に記載



品名	品番
ハンドドライヤー パワードライ (両面吹き出し形)	FJ-T10S3-W
	FJ-T10T3-S
	FJ-T10T3-W
	FJ-T13V1-W
屋上換気扇	次頁に記載

受注終了

IHクッキングヒーター コンセント部材 受注終了

2024年5月31日(予定)

お願い

IHクッキングヒーター、コンセント部材の下記品番の受注終了をご案内いたします。

実施時期

2024年5月31日 受注終了(予定)

2024年6月28日 出荷終了(予定)

誠に申し訳ございませんが、在庫限りの販売とさせていただきます

受注終了品番

品名 コンセントセット (コンセントとプレートのセット)	タイプ	品番	希望小売価格	対応IH品番
IHクッキングヒーター用 30A用埋込みコンセントセット	30A用	KZ-CNH30	2,530円 (税抜 2,300円)	ビルトイン30Aタイプ
IHクッキングヒーター用 20A用埋込みコンセントセット	20A用	KZ-CNH20	1,122円 (税抜 1,020円)	ビルトイン・据置20Aタイプ

※30A埋込みコンセントの代替品は、WF3630Bになります

30A埋込みコンセントプレートの代替品は、WN6055W(ミルクィーホワイト)になります。

その他、色違いになりますがWN6055Y(ダークページュ)も代替品になります。

※20A埋込みコンセントの代替品は、WN1932になります

20A埋込みコンセントプレートの代替品は、WN6003W010(ミルクィーホワイト)になります。 ※プレートが10個入りになります。

その他、色違いになりますがWN6003SW(ホワイト)も代替品になります。

新商品

【住宅用】V2H蓄電システムeneplat発売のお知らせ

2024年7月発売(予定)

主旨

蓄電池、電気自動車が連携して太陽光発電で創った電気を効率的に活用する「V2H蓄電システムeneplat(エネプラット)」の受注を2024年6月21日より開始します。現行品に比べ、初期実効容量の拡大、また海岸から300m以内に設置可能なラインアップが追加されました。V2Hスタンドはアクセサリケーブル不要で停電時起動操作が可能となり操作性が向上しました。

発売時期

- 2024年5月15日 見積開始(予定)
- 2024年6月21日 受注開始(予定)
- 2024年7月22日 発売開始(予定)

品番・価格

品名	品番	希望小売価格
パワーステーション(6.0kW・一般/耐塩)	LJRE32C	968,000円(税抜 880,000円)
パワーステーション(6.0kW・耐重塩)	LJRE3HC	1,210,000円(税抜 1,100,000円)
蓄電池用コンバータ(6.7kWh屋内蓄電池用・一般/耐塩)	LJDB302C	407,000円(税抜 370,000円)
蓄電池用コンバータ(6.7kWh屋内蓄電池用・耐重塩)	LJDB30HC	495,000円(税抜 450,000円)
蓄電池用コンバータ(6.4kWh屋側蓄電池用・一般/耐塩)	LJDC302C	407,000円(税抜 370,000円)
蓄電池用コンバータ(6.4kWh屋側蓄電池用・耐重塩)	LJDC30HC	495,000円(税抜 450,000円)
リチウムイオン蓄電池ユニット(6.7kWh・屋内)	LJB1367C	2,090,000円(税抜 1,900,000円)
リチウムイオン蓄電池ユニット(6.4kWh・屋側・一般/耐塩)	LJB2364C	2,145,000円(税抜 1,950,000円)
リチウムイオン蓄電池ユニット(6.4kWh・屋側・耐重塩)	LJBH364C	2,640,000円(税抜 2,400,000円)
V2Hスタンド(6.0kW・一般/耐塩)	LJV2671C	1,760,000円(税抜 1,600,000円)
V2Hスタンド(6.0kW・耐重塩)	LJVH671C	2,090,000円(税抜 1,900,000円)

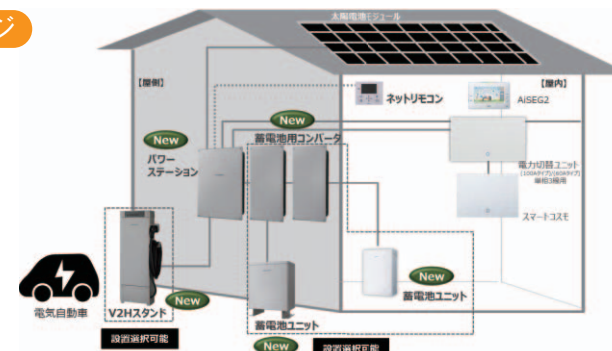
セールスポイント

- 【環境性】初期実効容量拡大※1により自家消費率約5%※2、電気代削減効果約1.0万円/年※3向上※4**
 平常時放電下限設定値10%→0%に拡大、新商品蓄電池ユニット(6.4kWh・屋側)により初期実効容量(従来品4.6kWh→新商品5.3kWh)※4が拡大
 ※1:初期実効容量:平常時に宅内で利用可能な電力量 ※2:太陽電池容量4.8kW積載、年間太陽光発電量5,620kWhで試算
 ※3:初期実効容量【5.3kWh(新商品:LJB2364C)-4.6kWh(従来品:LJB2263)】×365日×40.69円(東京電力スタンダードS 23年12月時点)=10,396円
 当社試算によるシミュレーション値であり保証値ではありません。自家消費向上による売電収入の減少は加味しておりません。太陽光の発電状況、電力消費量等によっては、削減効果が下回る場合があります。
 ※4:蓄電池ユニット(6.3kWh・屋側)(品番:LJB2263)と比較した場合
- 【設置性】塩害耐性の向上により海岸からの距離300m以内に設置可能※5**
 ※5:耐重塩仕様に限る(対象品番:LJRE3HC、LJDB30HC、LJDC30HC、LJBH364C、LJVH671C)
- 【操作性】アクセサリケーブルを使わずV2Hスタンドの停電時起動が可能※6**
 ※6:接続可能な電気自動車は、当社公表の対応車種より、充放電コネクタによる停電時起動に対応している車種に限ります。接続可能な電気自動車は、当社ホームページでご確認ください。
 URL: https://sumai.panasonic.jp/v2h_chikuden/eneplat/whitelist/

商品画像



システム構成イメージ



商品仕様

品名		V2H蓄電システム eneplat					
蓄電池容量*7		6.4kWh	6.7kWh	12.8kWh	13.1kWh	13.4kWh	
V2H蓄電システム	太陽光入力回路数	4回路					
	太陽光入力最大電流(直流)	13.5A/1入力					
	太陽光発電電力変換効率	96.5%(力率0.95時)					
	系統連系入出力(交流)	6.0kW					
	蓄電池(単独時)連携入出力	放電時	3.0kW	3.0kW	6.0kW	6.0kW	6.0kW
		充電時	3.0kW	2.0kW	6.0kW	5.0kW	4.0kW
自立出力(交流)	電気方式/定格出力電圧	単相3線式 100/200V					
	放電時(交流)	3.0kVA	3.0kVA	6.0kVA*8	6.0kVA*8	6.0kVA*8	
V2Hシステム	系統連系入出力	充電時(直流)	6.0kW				
		放電時(交流)	6.0kW				
	自立出力(交流)	放電時(交流)	6.0kVA(片相:3.0kVA)				

品名		パワーステーション(6.0kW・一般/耐塩)	パワーステーション(6.0kW・耐重塩)
品番		LJRE32C	LJRE3HC
仕様		一般/耐塩仕様	耐重塩仕様
設置場所		屋側壁面	
系統連系入出力(交流)		6.0kW	
自立出力(交流)	200V接続時	6.0kVA*8(片相:3.0kVA)	
	100V接続時	3.0kVA*9	
外形寸法(W×H×D)		525mm×770mm×162mm(取付板等を含む)	
質量		約37kg(取付板等含む)	約38kg(取付板等含む)
使用温度範囲		-20~50℃(直射日光が直接当たらない事)	

品名		ネットリモコン(パワーステーション同梱品)	
設置場所		屋内	
設置方法		壁掛け	
外形寸法(W×H×D)		148mm×120mm×26.7mm	
質量		約0.31kg	
使用温度範囲		-20~50℃	

品名		V2Hスタンド(6.0kW・一般/耐塩)	V2Hスタンド(6.0kW・耐重塩)
品番		LJV2671C	LJVH671C
仕様		一般/耐塩仕様	耐重塩仕様
設置場所		屋外	
充電ケーブル長(コネクタは除く)		約7.3m	
外形寸法(W×H×D)		420mm×1,250mm(ベース部250を含む)×210mm(突起部を除く)	
質量		約55kg(充電ケーブル含む)	約56kg(充電ケーブル含む)
使用温度範囲		-20~50℃	

品名	蓄電池用コンバータ(6.7kWh 屋内蓄電池用・一般/耐塩)	蓄電池用コンバータ(6.7kWh 屋内蓄電池用・耐重塩)	蓄電池用コンバータ(6.4kWh 屋側蓄電池用・一般/耐塩)	蓄電池用コンバータ(6.4kWh 屋側蓄電池用・耐重塩)
品番	LJDB302C	LJDB30HC	LJDC302C	LJDC30HC
仕様	一般/耐塩仕様	耐重塩仕様	一般/耐塩仕様	耐重塩仕様
設置場所	屋側壁面			
外形寸法(W×H×D)	370mm×770mm×162mm(取付板等含む)			
質量	約20kg(取付板等を含む)	約21kg(取付板等を含む)	約20kg(取付板等を含む)	約21kg(取付板等を含む)
使用温度範囲	-20~50℃(直射日光が直接当たらない事)			

品名	リチウムイオン蓄電池ユニット(6.7kWh・屋内)	リチウムイオン蓄電池ユニット(6.4kWh・屋側・一般/耐塩)	リチウムイオン蓄電池ユニット(6.4kWh・屋側・耐重塩)
品番	LJB1367C	LJB2364C	LJBH364C
設置場所	屋内	屋側	
仕様	—	一般/耐塩仕様	耐重塩仕様
定格容量	6.7kWh	6.4kWh	
外形寸法(mm)	W 480×H 660×D 245	W 500×H 640×D 320	
質量	約70kg	約73kg	
動作温度範囲*10	0℃~40℃	-20℃~40℃	
設置温度範囲	—	-20℃~40℃(直射日光が直接当たらない事)	

*7: 組合せによっては、太陽光パネルなし、蓄電池なし、V2Hスタンドなしも対応可能です。
 *8: 片相: 3.0kVA。 *9: 接続する蓄電池ユニットにより出力が異なります。
 *10: 環境周囲温度が動作温度範囲内であっても、以下の通り充電が制限される場合があります。40℃付近の環境が継続した場合、更なる内部温度上昇を防ぐため、蓄電池残量が満充電に達する前に、充電を一時的に待機する場合があります。自動的に再開されるまでおまちください。また環境周囲温度によって蓄電池残量表示の変動が大きくなる場合があります。

注1) システム構成は下記のご組合せで接続してください。一般/耐塩仕様と耐重塩仕様の組合せによる接続はできません。創蓄連携システムS+等には接続できません。

接続可能品番		パワーステーション	蓄電池用コンバータ	蓄電池ユニット	V2Hスタンド
一般/耐塩仕様	蓄電池容量6.7kWh	LJRE32C	LJDB302C	LJB1367C	LJV2671C
	蓄電池容量6.4kWh		LJDC302C	LJB2364C	
耐重塩仕様	蓄電池容量6.7kWh	LJRE3HC	LJDB30HC	LJB1367C	LJVH671C
	蓄電池容量6.4kWh		LJDC30HC	LJBH364C	

・蓄電池ユニット(6.7kWh・屋内)(品番:LJB1367C)、蓄電池ユニット(6.4kWh・屋側)(品番:LJB2364C、LJBH364C)はV2H蓄電システム eneplat パワーステーション(品番:LJRE32C、LJRE3HC)の専用品です。創蓄連携システムS+、V2H蓄電システム eneplat パワーステーション(品番:LJRE31B、LJRE32B)には接続できません。

終了予定品

新商品発売に伴い、下記商品の受注を終了*11致します。

- ・2024年 9月30日 受注終了(予定)
- ・2024年12月27日 出荷終了(予定)

品名	品番
パワーステーション(6.0kW・一般)	LJRE31B
パワーステーション(6.0kW・耐塩)	LJRE32B
蓄電池用コンバータ(3.5kWh 屋内蓄電池用・一般)	LJDB151B
蓄電池用コンバータ(3.5kWh 屋内蓄電池用・耐塩)	LJDB152B
蓄電池用コンバータ(6.7kWh 屋内蓄電池用・一般)	LJDB301B
蓄電池用コンバータ(6.7kWh 屋内蓄電池用・耐塩)	LJDB302B
蓄電池用コンバータ(6.3kWh 屋側蓄電池用・一般)	LJDC301B
蓄電池用コンバータ(6.3kWh 屋側蓄電池用・耐塩)	LJDC302B
リチウムイオン蓄電池ユニット(6.7kWh・屋内)	LJB1367
V2Hスタンド(6.0kW)	LJV1671B

・現行品の蓄電池ユニット(3.5kWh・屋内)(品番:LJB1335)、蓄電池ユニット(6.3kWh・屋側)(品番:LJB2363)は、創蓄連携システムS+用として継続販売します。

*11: V2H蓄電システム eneplat パワーステーション(品番:LJRE31B、LJRE32B)の蓄電池ユニット、ならびにV2Hスタンドの後付けにおいては、現行商品または同等品を2023年3月まで販売予定です。また、接続可能な蓄電池ユニット、V2Hスタンドはパナソニック製指定商品に限ります。

ご連絡

業務用MWコンベクションオーブンの別売シートの価格改定

内容

近年の原材料の高騰に伴い、弊社としても価格維持に努めてまいりましたが現行の価格を維持するのが困難になってまいりました。つきましては、誠に不本意ではございますが別売庫内シートA、オープンシートの価格改定を実施したくお願い申し上げます。何卒、ご理解のほどお願い申し上げます。

対象品番

品名	品番	現行希望小売価格(税抜)	改定希望小売価格(税抜)
庫内シートA	AD-NEHGY600ST	8,100円	9,000円
庫内シートA 5枚入	AD-NEHGY600FT	39,500円	43,900円
庫内シートA 10枚入	AD-NEHGY600TT	77,000円	85,500円
オープンシート	AD-NEHGY600SY	14,900円	16,600円
オープンシート 5枚入	AD-NEHGY600FY	72,600円	80,600円
オープンシート 10枚入	AD-NEHGY600TY	141,550円	157,200円

※品番変更はございません。

実施時期

2024年4月1日 出荷分より実施

対象部材

